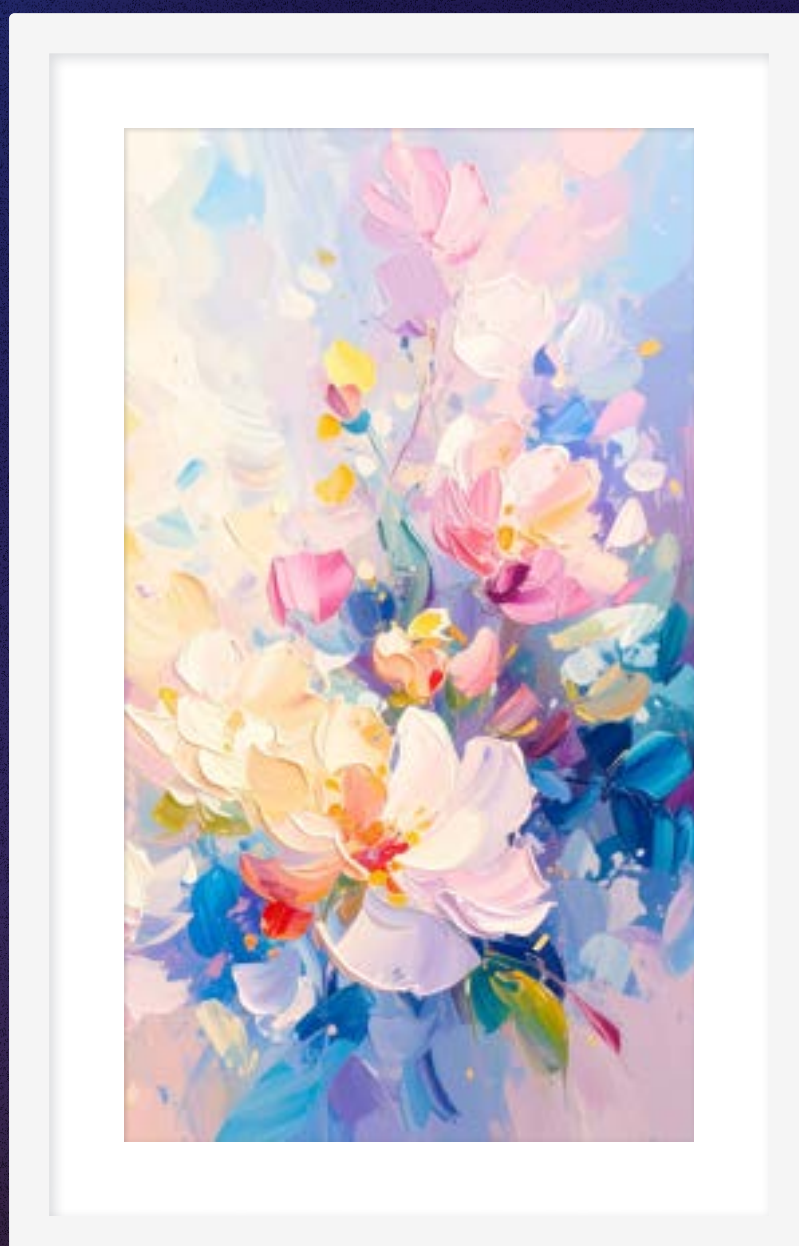


InnoLux iSTAGING
CURATOR

User Manual



G270KCG-N01
(INI27241)
Version. V0

目錄

安全指示	1
盒裝內容	2
移動主機	2
安裝主機	3
設定主機	4
附錄 A：規格	5
附錄 B：限用物質含有情況標示聲明書	5

安全指示

使用 27” InnoGallery 之前，請詳閱下列安全指示，並留存以供日後參考。

- a 使用主機之前，請先詳閱本手冊並遵照指示，以保護您自己及他人之財產，並避免造成嚴重傷害。
- b 請僅使用眼鏡/3C 擦拭布擦拭螢幕表面，擦拭前請先吹拭掉灰塵，擦拭布沾水輕輕擦拭後，再以擦拭布抹乾，避免用力擦拭或沾酒精擦拭，且清潔前須關閉電源。
- c 請僅使用乾淨擦拭布擦拭木框與螢幕之間的白色前框區域，擦拭前請先吹拭掉灰塵，擦拭布沾清水擰乾後輕輕擦拭即可，避免用力擦拭或沾酒精擦拭，避免造成表面白色塗層的破壞。
- d 請務必確保當地的供電符合主機的電源要求。
- e 請勿打開背蓋。
- f 請勿將主機置於不穩定、傾斜或是會搖晃的平台或推車上。主機可能會掉落，導致嚴重的人身傷害或主機損壞。
- g 請勿對主機過度施力，以避免損壞本產品。
- h 請勿擅自修復或拆開主機。開啟和移除外蓋，可能會造成高壓電擊或其他危險。未遵照本警告可能導致死亡或重傷。
- i 未經許可，客戶不得擅自複製或竄改軟體。

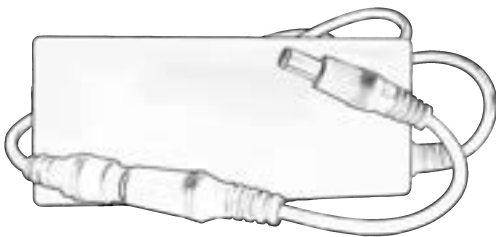
盒裝內容

請確認產品包裝箱含有下列物品。

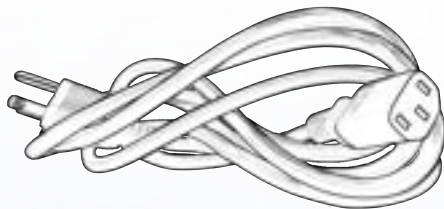
- 1主機 1個（畫框為選配）



- 2電源變壓器 1個



- 3電源線 1條



- 4壁掛配件 1組



- 5吊掛配件 1個



- 6螺絲M4 - 6mm 4個



移動主機

- 1搬移主機

搬移主機時務必用雙手從底部握持，並將顯示面板朝向前方。握持主機時，請勿對顯示面施力。

- 2放置主機

放置主機時，請務必將顯示面朝上或朝下，不要將主機直立或向左、向右傾斜，或是以邊框的一角來保持平衡。

安裝主機

為避免受傷，請遵循安裝指示，安全地將主機安裝至牆壁上。

1 調整方向

如需以垂直或水平方向使用主機，請調整主機，依據背面掛勾朝上進行擺放。如果未依此種方式安裝，主機的運作可能會不正常。

a 水平方向

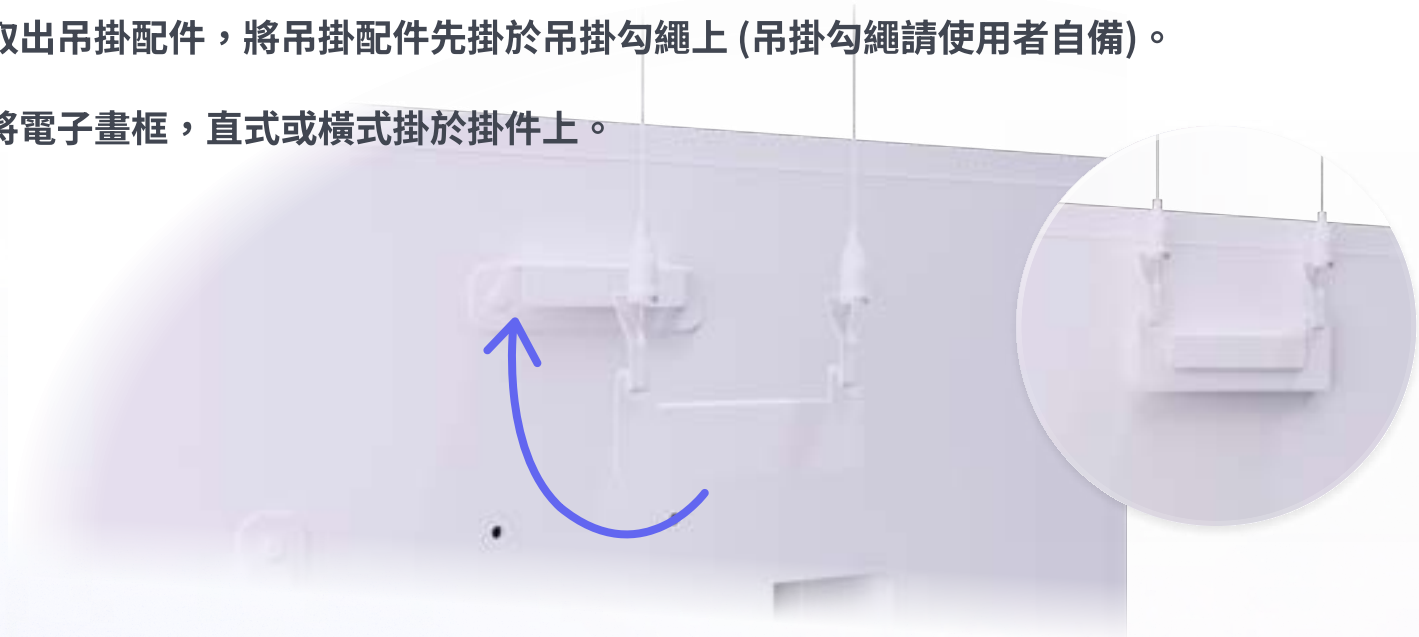


b 垂直方向



2 吊掛安裝 (使用內附吊掛配件)

- a 取出吊掛配件，將吊掛配件先掛於吊掛勾繩上 (吊掛勾繩請使用者自備)。
- b 將電子畫框，直式或橫式掛於掛件上。



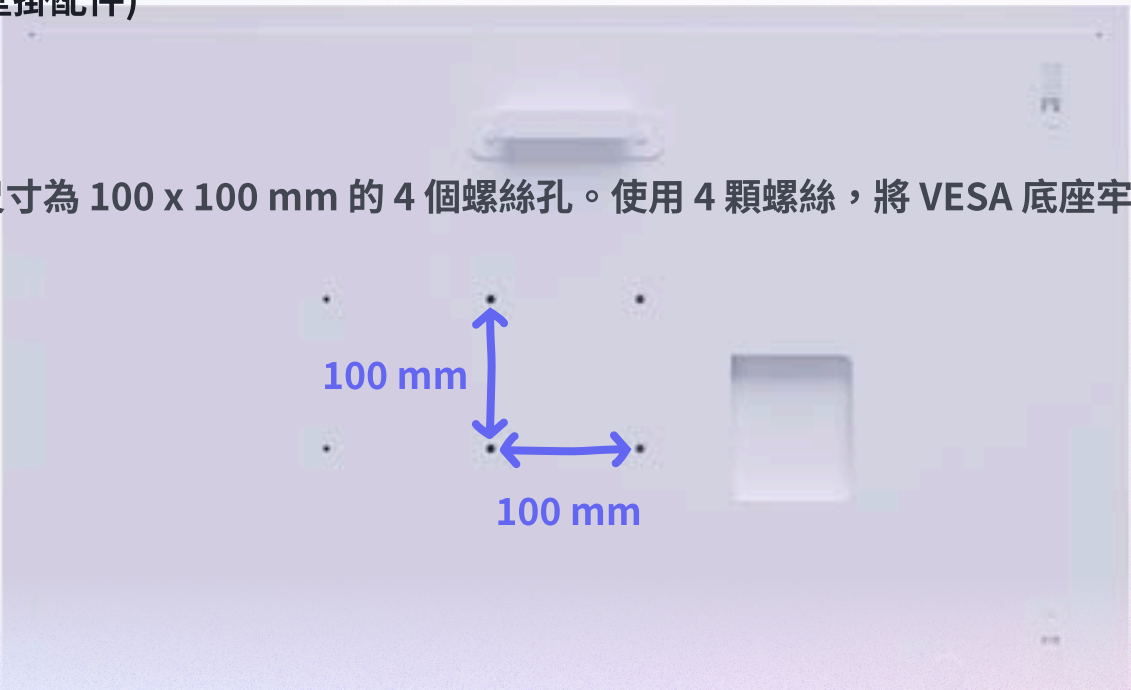
3 VESA + 壁掛安裝 (使用內附壁掛配件)

a VESA 安裝

主機的背面備有 VESA 尺寸為 100 x 100 mm 的 4 個螺絲孔。使用 4 顆螺絲，將 VESA 底座牢牢地固定到主機上。

b 壁掛安裝

詳見配件內安裝說明書。



設定主機

1 連接電源線

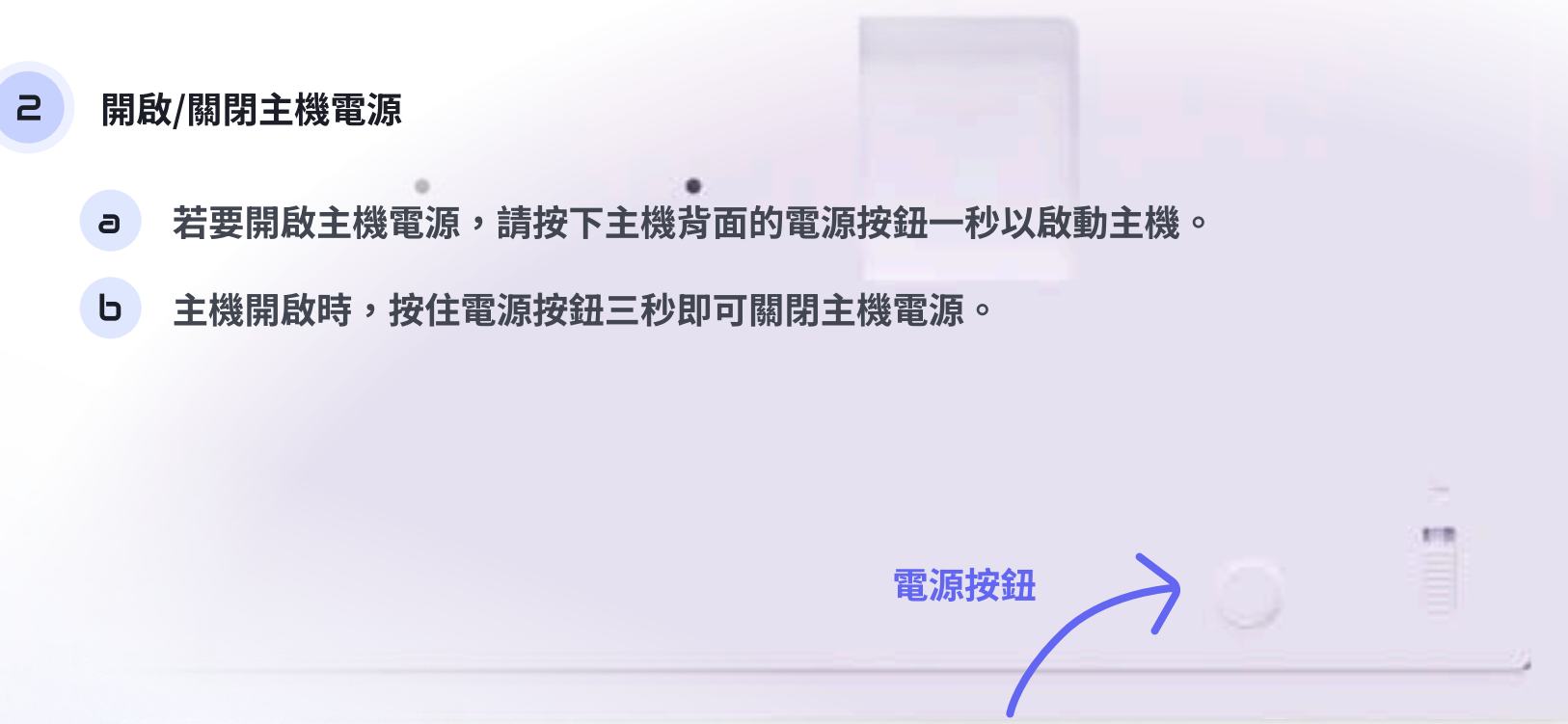
- a 將電源變壓器連接到主機的電力連接埠。
- b 將電源線連接到電源變壓器。
- c 將電源線插頭完全插入電源插座。主機會自動開啟電源。



註 只要將電源線插頭插入電源插座，主機就會自動開啟電源。安裝完成後，若要關閉主機，不建議從電源插座拔下電源線插頭。請使用主機背面的電源按鈕。

2 開啟/關閉主機電源

- a 若要開啟主機電源，請按下主機背面的電源按鈕一秒以啟動主機。
- b 主機開啟時，按住電源按鈕三秒即可關閉主機電源。



3 CURATOR APP 安裝設定說明

詳見 APP 說明書，請掃描右方 QR Code。



附錄 A：規格

Item	Specification
Screen Size	27”
Aspect Ratio	16:9
Resolution	2560 x 1440
Display color	16.7M(8bit)
Contrast Ratio	1000:1
Brightness (nits)	250 (Typical)
Viewing Angle (°)	Horizontal: 178/ Vertical: 178
Product Size (mm)	756*495*33(W×H×D) 不含壁掛
Net Weight (kg)	6.2
Gross Weight (kg)	9
Power Consumption (W)	Typical 15 / Maximum 40
CPU	四核 (Cortex-A55)，主頻最高可達 2.0GHz
Operating System	Android 11
RAM	4GB
Storage Capacity	32GB
Wi-Fi/Bluetooth	2.4GHz +5GHz 雙頻，Wi-Fi第五代 (IEEE 802.11 a/b/g/n/ac)
Sensor (image rotation)	Yes
Sensor (ambient light)	Yes

附錄 B：限用物質含有情況標示聲明書

Declaration of the Presence Condition of the Restricted Substances Marking

設備名稱：27吋 InnoGallery 藝術畫框		型號（型式）：G270KCG-N01(INI27241)					
Equipment name		Type designation (Type)					
單元 Unit	限用物質及其化學符號 Restricted substances and its chemical symbols						
	鉛 (Pb) Lead	汞 (Hg) Mercury	鎘 (Cd) Cadmium	六價鉻 (Cr ⁺⁶) Hexavalent chromium	多溴聯苯 (PBB) Polybrominated biphenyls	多溴二苯醚 (PBDE) Polybrominated diphenyl ethers	相對應排外條款
電路板組件	—	○	○	○	○	○	
金屬機構件	○	○	○	○	○	○	
塑膠外框件	○	○	○	○	○	○	
液晶面板	○	○	○	○	○	○	
內部線材	○	○	○	○	○	○	
電源供應器	—	○	○	○	○	○	
電源線	○	○	○	○	○	○	
備考1. “超出0.1 wt %” 及 “超出0.01 wt %” 係指限用物質之百分比含量超出百分比含量基準值。							
備考2. “○” 係指該項限用物質之百分比含量未超出百分比含量基準值。							
備考3. “—” 係指該項限用物質為排除項目。							

產品名稱：27吋InnoGallery 藝術畫框

型號：G270KCG-N01(INI27241)

解析度：2560 x 1440 QHD

輸入：DC 12V, 5A

操作溫度：0°C ~ 40°C

警語

警語內容：

使用過度恐傷害視力。

注意事項內容：

1. 使用30分鐘請休息10分鐘。
2. 未滿2歲幼兒不看螢幕，2歲以上每天看螢幕不要超過1小時。

NCC Statement：

1. 取得審驗證明之低功率射頻器材，非經核准，公司、商號或使用者均不得擅自變更頻率、加大功率或變更原設計之特性及功能。低功率射頻器材之使用不得影響飛航安全及干擾合法通信；經發現有干擾現象時，應立即停用，並改善至無干擾時方得繼續使用。前述合法通信，指依電信管理法規定作業之無線電通信。低功率射頻器材須忍受合法通信或工業、科學及醫療用電波輻射性電機設備之干擾。
2. 本器材工作頻率範圍於5250-5350MHz 及5470-5725MHz，應避免影響附近雷達系統之操作。



R43346
RoHS



CCAO25LP072AT0

Contact Us

iStaging™



<https://www.istaging.com/>



愛實境股份有限公司



技術支援專線 02-25773677



105台北市松山區南京東路四段2號